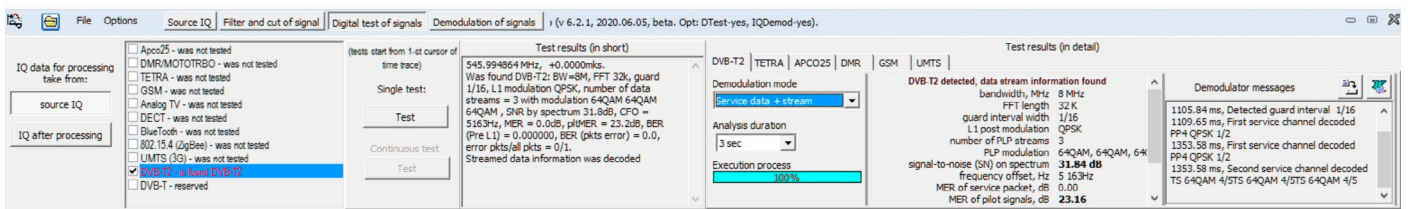
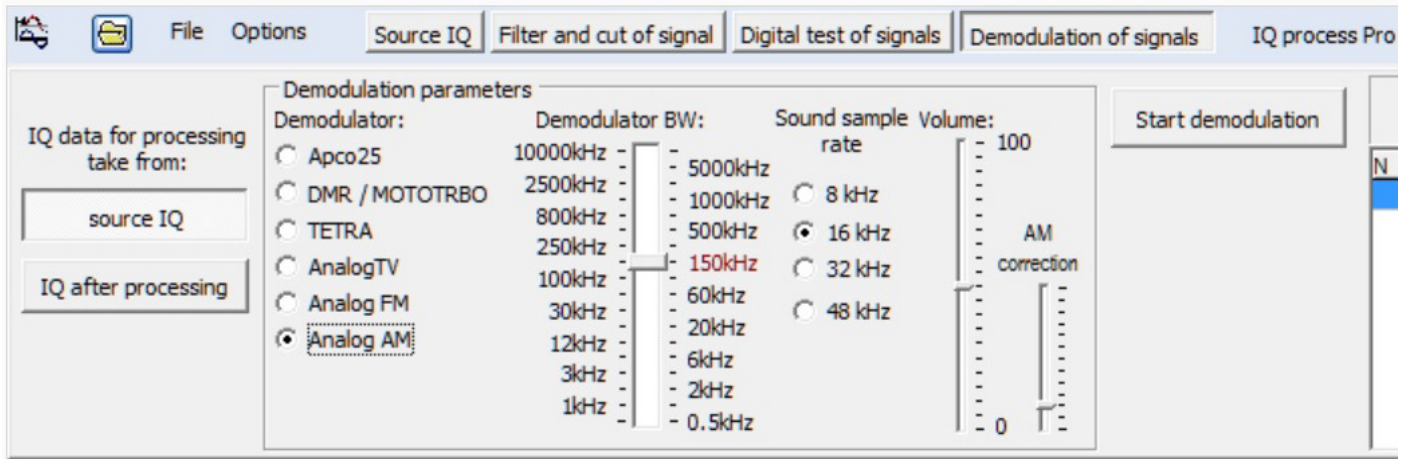


ПРОГРАММА IQ_PROCESSPRO ПРЕДНАЗНАЧЕНА ДЛЯ:

1. Отображения записанных данных IQ (непосредственно IQ, амплитуда сигнала, фаза сигнала).
2. Отображения спектра сигналов в записанных данных IQ (Отображение как всей записи, так и заданной длины, начиная с места, указанного пользователем с помощью курсора).
3. Цифрового сдвига исходных данных IQ (digital shift) на заданную частоту.
4. Фильтрацию исходных данных IQ с помощью predeterminedных фильтров или заданного пользователем (рассчитанного в программе) фильтра.
5. Децимацию исходных данных IQ до заданной частоты дискретизации.
6. Сохранение обработанных данных IQ.
7. Цифровой анализ сигналов. Анализ стандартов DECT, Bluetooth, 802.15.4 (ZigBee и т.д.), GSM (топологию базовых станций), UMTS (3G топологию базовых станций), AnalogTV, TETRA, DMR, APCO-P25, DVB-T2. Поддерживает все виды демодуляторов, которые есть в опции DTest, входящей в пакеты программного обеспечения RadiInspectorRT (RC).
8. Демодуляция (до получения речевого трафика) стандартов DMR, TETRA, APCO-P25
9. Демодуляция телевизионных сигналов (до получения телевизионной картинки) :
 - аналоговое телевидение стандартов PAL/SECAM/NTSC
 - цифрового телевидения стандартов DVB-T/DVB-T2



ФУНКЦИОНАЛЬНЫЕ ВОЗМОЖНОСТИ ПРОГРАММЫ

1. Проанализировать исходные данные IQ во временной и спектральной области.
2. Выделить и сохранить в виде IQ отдельный сигнал, записанный вместе с другими сигналами при использовании широкой полосы IQ.
3. Провести цифровой анализ сигнала
4. Провести демодуляцию сигнала

