

УТВЕРЖДЕНО
НКПСШ.468829.050 РЭ - ЛУ

Фильтр электрический помехоподавляющий сетевой

марки ФЭПС-10

Наименование и индекс изделия

Руководство по эксплуатации

НКПСШ.468829.050 РЭ

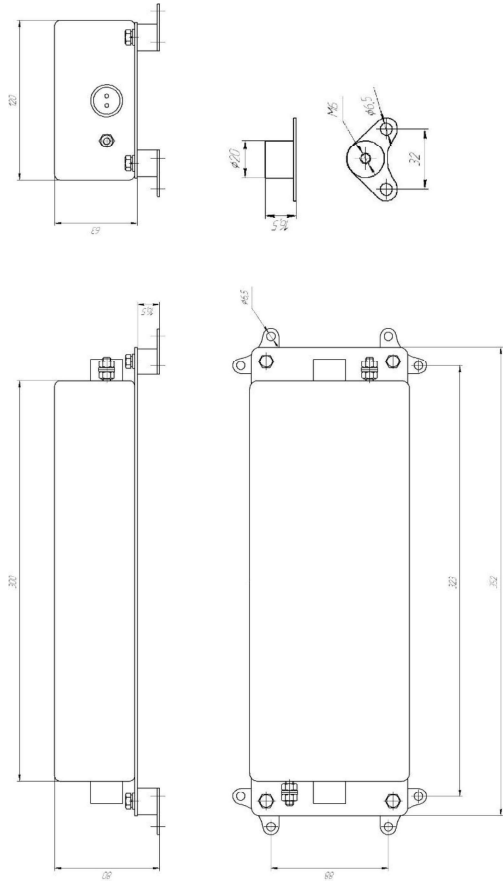
Москва

2019 г.

Инв. № подл.	Подп. и дата	Взам. инв. №	Инв. № дубл.	Подп. и дата
--------------	--------------	--------------	--------------	--------------

**Приложение 3
(справочное)**

Схема крепления виброопор



На рисунке изображён фильтр электрический помехоподавляющий сетевой марки ФЭПС-10 (исполнение НКПШ.468829.050-01) – виброопоры 4 шт., производимого по ГОСТ РВ 20.39.304-98 (группа исполнения 1.4.1), в климатическом исполнении «О».

Изм.	Лист	№ докум.	Подп.	Дата	Лист	10
					НКПШ.468829.050 РЭ	

Введение

Настоящее руководство по эксплуатации (РЭ) содержит сведения о назначении, составе, принципе действия и конструкции фильтра электрического помехоподавляющего сетевого марки ФЭПС-10 (далее по тексту – фильтр), выпускаемого по НКПШ.468829.050 ТУ, его технические характеристики, а также другие сведения, необходимые для правильной эксплуатации фильтра.

Настоящие РЭ распространяется на фильтр (исполнение НКПШ.468829.050) и на фильтр (исполнение НКПШ.468829.050-01), производимый по ГОСТ РВ 20.39.304-98 (группа исполнения 1.4.1), в климатическом исполнении «О».

Комплект поставки фильтра включает эксплуатационную документацию в составе настоящего руководства по эксплуатации, формуляра на фильтр и обслуживающий персонал должен изучить эксплуатационную документацию на фильтр и иметь квалификационную группу по электробезопасности не ниже 3-ей.

Настоящее РЭ распространяется на все модификации фильтров, которые отличаются наличием в комплекте виброопор и климатического исполнения:

- Фильтр (исполнение НКПШ.468829.050) – виброопоры отсутствуют.
- Фильтр (исполнение НКПШ.468829.050-01) – виброопоры 4 шт.

1. Назначение

1.1. Фильтр предназначен для защиты информации, обрабатываемой на объектах вычислительной техники до 1-ой категории включительно, от утечки за счет наводок на 1 фазные 2-х проводные линии электропитания 220 В частоты 50 Гц, а также подавления импульсных и высокочастотных сетевых помех в рабочем диапазоне частот при рабочем токе нагрузки до 10 А. Фильтр может применяться для организации ввода линий электропитания в экранованные сооружения и защиты линий электропитания от индустриальных помех до величин, допустимых ГОСТ 22505-97.

1.2. Фильтр включают в однофазную 2-х проводную сеть переменного тока 220В 50 Гц.

1.3. Класс электрозащиты фильтра – I по ГОСТ 12.2.007.0-75.

1.4. Фильтр соответствует документу «Требования к пассивным средствам защиты информации от побочных электромагнитных наводок на линии электропитания» (ФСТЭК России, 2015) - по I классу защиты и может устанавливаться в защищаемых и выделенных помещениях до I категории включительно.

2. Основные технические характеристики

№ п.п.	Наименование параметра	Значение
2.1.	Рабочий ток нагрузки фильтра	до 10 А
2.2.	Количество фаз	1
2.3.	Величина вносимого затухания (ослабления) сигнала фильтр может устанавливаться в выделенных помещениях до 1-ой категории включительно	Согласно НКПШ.468829.050 ТУ
2.4.	Диапазон частот подавления электрических сигналов, МГц	Согласно НКПШ.468829.050 ТУ
2.5.	Падение напряжения номинального рабочего тока на каждом проводе фильтра от номинального рабочего напряжения	не более 2%

Изм.	Лист	№ докум.	Подп.	Дата	Изм.	Лист	№ докум.	Подп.	Дата

					Лист		3
					НКПШ.468829.050 РЭ		

2.6.	Сопrotивление изоляции токоведущих проводов фильтра	не менее 5 Мом
2.7.	Длина экранированных кабелей для подключения фильтра	не менее 5 м
2.8.	Продолжительность непрерывной работы фильтра	круглосуточно
2.9.	Габариты фильтра (без кабелей) (Приложение. 1)	352x120x63x330x95 мм
2.10.	Масса фильтра (без кабелей)	не более 4 кг
2.11.	Гарантийный срок эксплуатации при соблюдении требований технической эксплуатации	5 лет
2.12.	Срок службы	7 лет
2.13.	Наработка на отказ	не менее 12000 часов

3. Состав фильтра и комплектность

3.1. В состав комплекта поставки входят:

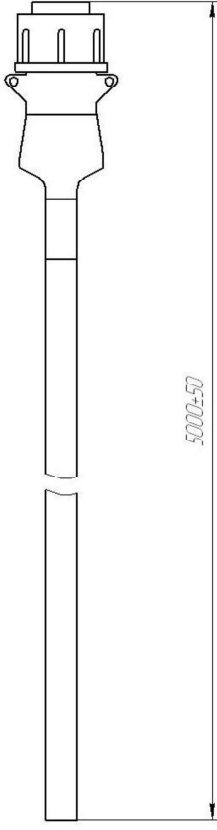
№ п/п	Обозначение изделия	Наименование изделия	Количество на исполнение	
			НКПШ.468829.050	НКПШ.468829.050-01
1.	НКПШ.468829.050	Фильтр	1 шт.	1 шт.
2.	НКПШ.430606.010 (НКПШ.430606.011)	Кабель экранированный нагрузочный с соединителем цилиндрическим (L=5м)	2 шт.	2 шт.
3.	НКПШ.301334.000	Виброопора	-	4 шт.
3.	-	Влагопоглотитель	1 шт.	1 шт.
4.	-	Улаковка	1 шт.	-
5.	НКПШ.468829.050 РЭ	Руководство по эксплуатации	1 шт.	1 шт.
6.	НКПШ.468829.050 ФО	Формуляр	1 шт.	1 шт.

4. Устройство и принцип работы

- 4.1. Общий вид и габаритные размеры фильтра приведены в Приложении 1.
- 4.2. Фильтр представляет собой цельнометаллический сварной корпус. Корпус закрыт крышкой, обеспечивающей непрерывность экрана.
- 4.3. В корпусе размещена элементная база (конденсаторы, дроссели).

Приложение 2 (справочное)

Кабель экранированный нагрузочный с цилиндрическим соединителем (L=5м)



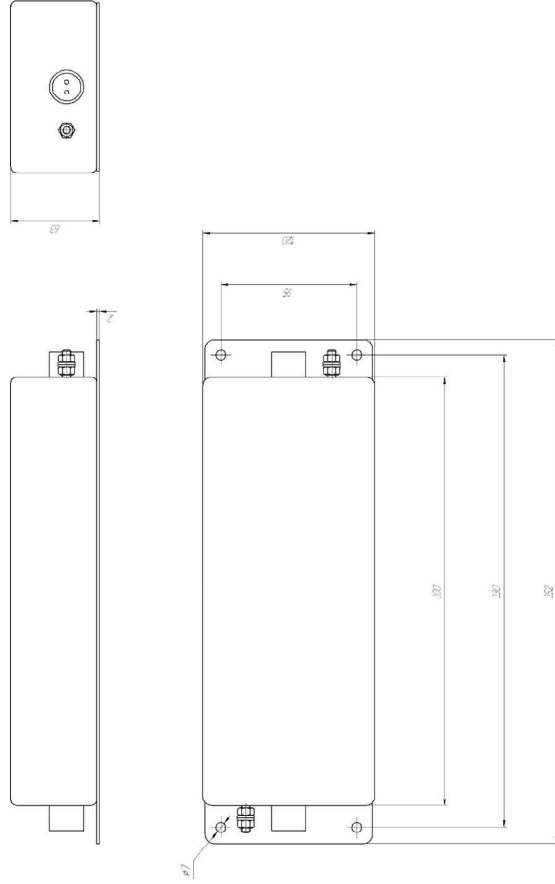
Ивл. № подл.	Подп. и дата	Взам. инв. №	Ивл. № дубл.	Подп. и дата
--------------	--------------	--------------	--------------	--------------

Ивл. № подл.	Подп.	Дата	Ивл. № подл.	Подп.	Дата
Ивл. № подл.	Ивл. № докум.	Ивл. № докум.	Ивл. № докум.	Ивл. № докум.	Ивл. № докум.
НКПШ.468829.050 РЭ					Лист
					4

Ивл. № подл.	Ивл. № докум.	Ивл. № докум.	Ивл. № докум.	Ивл. № докум.	Ивл. № докум.
НКПШ.468829.050 РЭ					Лист
					9

Приложение 1
(справочное)

Габаритные размеры фильтра
(без экранированных кабелей)



Изм.	Лист	№ докум.	Подп.	Дата
НКПС.468829.050 РЭ				
				Лист
				8

Ивл. № подл.	Подп. и дата	Взам. инв. №	Ивл. инв. №	Ивл. № дубл.	Подп. и дата

5. Маркировка и пломбирование

5.1. Маркировка фильтра содержит:

- логотип (товарный знак) предприятия-изготовителя;
- модель;
- год выпуска;
- заводской номер;
- информация о стране происхождения;
- информация об обязательном заземлении;
- экранированный кабель маркируется номером ТУ.

Принятые ОТК фильтры маркируются специальным знаком системы сертификации средств защиты информации № РОСС RU.0001.01БИ00, который наносится на корпус СЗИ. Также устанавливается гарантийная пломба производителя, нарушение которой ведет к потере гарантии.

6. Упаковка и консервация

6.1. Упаковка фильтра и соединительных кабелей производится в соответствии с КД НКПС.468829.050.

6.2. Перед упаковкой фильтры и соединительные кабели должны быть законсервированы по варианту В3-10 ГОСТ 9.014-78.

6.3. На упаковку должна быть нанесена маркировка, содержащая надписи и обозначения в соответствии с требованиями КД.

7. Указание мер безопасности

7.1. Монтаж и эксплуатация фильтра должны производиться в соответствии с «Правилами техники безопасности при эксплуатации электроустановок потребителей» и «Межотраслевыми правилами по охране труда (правилами безопасности) при эксплуатации электроустановок».

7.2. Корпус фильтра должен быть обязательно заземлен через клемму заземления, расположенную на торцевой стороне фильтра.

7.3. При наличии напряжения сети крышку фильтра вскрывать категорически запрещается! Не допускается оставлять фильтр с открытой крышкой. Для обеспечения нормальной работы фильтра крышка должна быть плотно закрыта на все винты.

Запрещается: 1. Вскрывать крышку фильтра при наличии напряжения сети.

2. Вскрывать крышку фильтра в течение гарантийного срока эксплуатации.

8. Подготовка к работе и монтаж

8.1. После хранения фильтра в холодном помещении или после перевозки в зимних условиях его можно включить в сеть не раньше, чем через 4 часа пребывания при комнатной температуре.

8.2. В месте установки должна обеспечиваться естественная циркуляция воздуха вокруг корпуса фильтра.

8.3. Фильтр рекомендуется располагать так, чтобы не занимать площади рабочего места. Рабочее положение фильтра – любое. Фильтр закрепляется в горизонтальном или вертикальном положении с помощью отверстий в крепежных пластинах, не менее чем в 4-х точках.

8.4. Фильтр подключается к сети переменного тока 220/380 В (пункт 8.9.) частоты 50 Гц в произвольной полярности.

Изм.	Лист	№ докум.	Подп.	Дата
НКПС.468829.050 РЭ				
				Лист
				5

Ивл. № подл.	Подп. и дата	Взам. инв. №	Ивл. инв. №	Ивл. № дубл.	Подп. и дата

